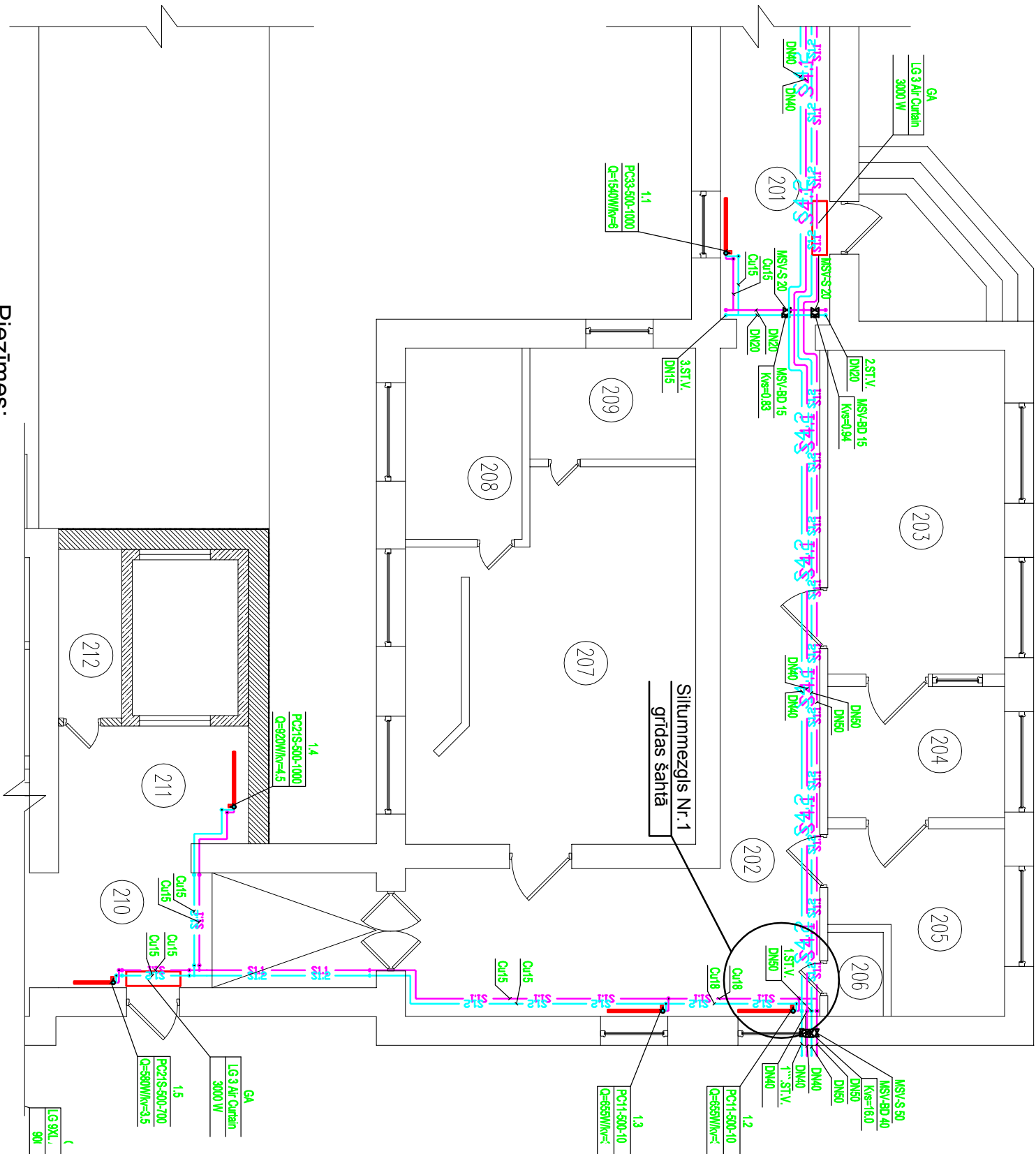


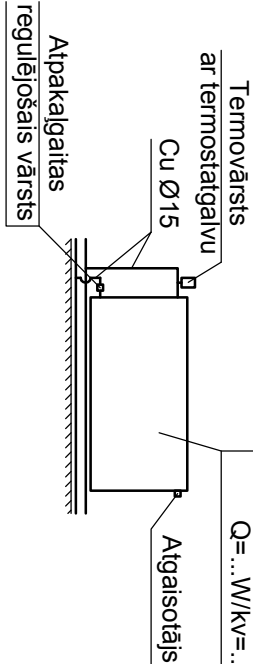
1. stāva plāns
M 1:100



Sildkermēņa montāžas

shēma Sildkermenis "PURMO"

tips-H mm-L mm
Q=...W/kV=...



Iekštelpu aprēķinu t°C

Palāta	+18±2°
Gaitenis	+16±2°
Tualete	+18±2°
Duša	+24±2°
Atpūtas telpa	+18±2°
Procedūru telpa	+18±2°
Kāpņu telpa	+16±2°

TELPU EKSPLIKĀCIJA 1. STĀVAM
(Rengēna nodalaj)

Telpas Nr.	Telpas nosaukums	Pārība (m²)
201	Gaitenis	12.7
202	Gaitenis	40.5
203	Kabīnēts	20.6
204	Kabīnēts	8.3
205	Palīgtelpa	9.8
206	Tualete	1.7
207	Rengēna telpa	35.7
208	Laboratorija	8.0
209	Kabīnēts	6.6
210	Gaitenis	13.1
211	Lifta priekštelpa	8.0
212	Sanitāri tehniskā telpa	3.8

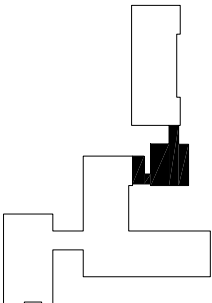
Apzīmējumi:


- S1.1 — apkures sistēmas cauruļvada turpgaita;
- S1.2 — apkures sistēmas cauruļvada atpakaļgaita;
- radiators/konvektors;
- noslēgvārsts;
- balansējošais vārsts;
- 1.22 PC22-500-1200 Q=1200W/kV=4 — kārtas nummurs;
- GA — modelis-H mm-L mm;
- siltuma jauda, W/pūsma regulēšanas skaitlis;
- gaisa aizkari;
- modelis;
- siltuma jauda, W;
- vara caurule, diametrs;
- DN15 — tērauda caurule, diametrs;
- 1.ST.V. — stāvvada nummurs;
- DN15 — tērauda caurule, diametrs;

Piezīmes:

- Apkures maģistrāļos un stāvvadus būvēt no melnā metāla cauruļēm, maģistrāļie cauruļvadi paredzami izbūvēt grieštu līmenī.
- Cauruļvadu atzari no stāvvadiem ir paredzēti izbūvēt no vara cauruļēm, kas paredzēti montēt pie sienas.
- Montējot cauruļvadus ievērot minimālo kritumu 0.002 uz tukšošanas pusi.
- Slidkermēņi un cauruļvadi plānos tiek attēloti nosacīti atbilstīgi no sienām.
- Augstākajos punktos uzstādāmi atgaisotāji, zēmākajos izlaide.
- Apkures sistēmas plānus skaītī kopā ar aksonomētrijas shēmām.
- Projektā konkrēto firmu izstrādājumus var aizvietot ar analogiem citu firmu izstrādājumiem, kuru tehniskie parametri un kvalitāte ir līdzvērtīga.

Novietojums plānā



Pasūtītājs: SIA "Aukšnes siltumtca" Pils iela 1A, Aukšne, Aukšnes novads, LV-4301 Reģ. Nr.40003252612		Objekts: Aukšnes siltumtca ēkas rekonstrukcija		 Rīga, Kaļķenes iela 22a
Adrese: Pils iela 1A, Aukšne, Aukšnes novads, LV-4301		Līguma Nr.: ERAF - 1		

Būvpr. vad.	Viktors Kļajevs	Paraksts	Datums	Lapas nosaukums:	1. stāva apkures plāni rengēna nodalā		
Būvpr.d.v.	Jānis Rancāns						
Izstrādāja	Māris Maļevics				Stadija	Lapas	Ras. Nr.
					TP		AVK-5